

# MJB5 Plus 模块化接线盒 外置床底灯及开关信号输入

## 产品数据表



## 内容

介绍 .....	3
MJB5 Plus(版本:506-010和506-020) .....	3
功能和选项 .....	3
使用 .....	3
订购示例 .....	4
标准功能 .....	5
OpenBus™ 标准配置 .....	5
尺寸 .....	6
电缆及配件概览 .....	7

## 介绍

MJB5 Plus模块化接线盒专为与OpenBus™控制盒配套使用而设计。其支持连接多个手控器及护理员控制器。还可用于为电子设备充电,或连接床底灯(UBL)及第三方产品。MJB5 Plus的紧凑型设计及在线电缆管理系统,使其易于集成至医疗床、手术台、治疗椅等各类医疗设备中。具备IPX6耐清洗消毒防护等级,完美匹配OpenBus™控制盒。

其IPX6防水等级与DURA™耐冲洗设计可显著延长设备使用寿命,能够适应高压冲洗管道环境。

## MJB5 Plus (版本:506-010和506-020)

MJB5 Plus是一款模块化接线盒,提供3种可配置选项:床底灯(UBL)以及两个开关信号输入接口(S1和S2,可用于连接外部开关)。



### 床底灯

配备床底灯的MJB5 Plus是一款用于预防跌倒事故并提升患者安全感的简易解决方案。床底灯可在夜间为患者提供返床引导照明,避免打扰其他患者。MJB5 Plus配置外接LED电缆(型号:0964135),连接至端口5。

外接电缆增加了床底灯使用的灵活性。使床底灯可沿病床两侧移动,也可固定于床尾安装。

### 外部开关(S1/S1)

用户可将开关直接连接至MJB5 Plus。支持定制开关或控制器接入。

## 功能和选项

连接:	最多支持4个不同类型、采用模块化插孔连接的控制器
颜色:	浅灰色(RAL 7035)
防护等级:	IPX6, IPX6 Washable DURA™ (耐清洗消毒)
电流消耗:	VBus 8V = 9.3 mA V Permanent 40V = 2.3 mA

## 使用

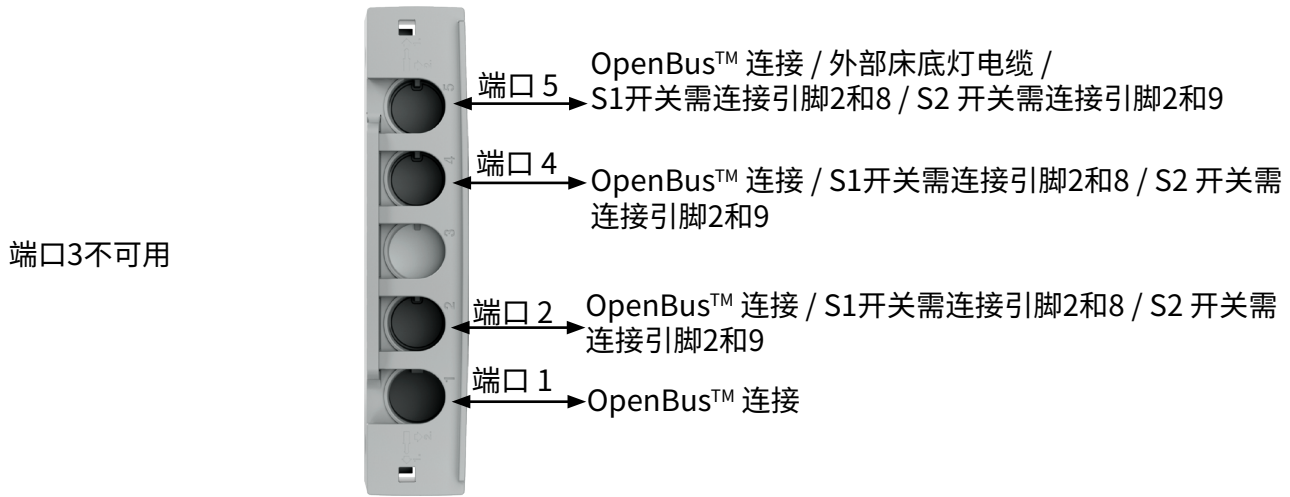
兼容性:	所有 OpenBus™ 产品
运行温度:	+5 °C 至 +40 °C
存储温度:	-10 °C 至 +50 °C
相对湿度:	20% 至 80% (无冷凝)
气压:	700 至 1060 hPa
海拔高度:	最高 3000 m
不含乳胶:	是
认证:	IEC60601-1 ANSI/AAMI ES60601-1 CAN/CSA-22.2 No 60601-1

## 订购示例

MJB		
特殊/标准代码编号	<b>000</b>	000 = 端口拓展盒 (无功能) 502 = SMPS 4W (开关电源) 504 = 网关 505 = 内置床底灯 (UBL) /开关信号输入 (S1+S2) 506 = 外置床底灯 (UBL) /开关信号输入 (S1+S2) 509 = 模拟至OpenBus™ 的转换模块
OPENBUS™ 连接数量	<b>4</b>	1 = 用于标准代码: 502 (端口: 1=OB, 2=第三方) 用于标准代码: 504 (端口: 1=OB, 5=第三方) 3 = 用于标准代码: 000 (端口3) 4 = 用于标准代码: 000 (端口4) 用于标准代码: 505、506和509 5 = 用于标准代码: 000 (端口5)
配置编号	<b>000</b>	000 = 端口拓展盒 (无功能) 001-099 = 标准配置 100-999 = 特殊配置
未使用	<b>-</b>	- = 未使用
颜色	<b>1</b>	1 = 浅灰色 (RAL 7035)
硬件版本	<b>0</b>	0 = 无Power Request功能 1 = 全端口Power Request硬件版本 (在可用端口上) 2 = 端口2Power Request硬件版本 (仅限MJB509) 3 = 端口4和5Power Request硬件版本 (仅限MJB509)
IP防护等级	<b>2</b>	2 = IPX6 9 = IPX6 Washable DURA™ (耐清洗消毒)
电缆	<b>3</b>	3 = 无电缆
所选商品编号		MJB0004000-1023

用于连接OpenBus™ 控制盒与MJB5 Plus的模块化插头电缆需单独订购。

如果需要防护等级为IPX6 Washable DURA™(耐清洗消毒)的产品, 请记得订购DURA电缆和伪插头。



## 标准功能

### 床底灯

LED床底灯可通过患者控制器(按键1)或护理员控制器(按键2)开关。

### 外部开关(S1/S2)

外部开关连接至S1: 引脚2和8/连接至S2: 引脚2和9(适用于端口2/4/5)

可通过护理员控制器启用/禁用开关信号输入功能。启用/禁用状态(开关状态)显示在OpenBus™上。

默认支持常开(NO)开关。当开关激活(NC)时, OpenBus™会发送开关通知。

## OpenBus™ 标准配置

### 版本 506-010 和 506-020

6 4 0 1 0 - 1 0 2 3

#### 硬件版本:

- 0 标准
- 1 10MJBUBL04-x-x 外置床底灯 w PRQ

#### 外置床底灯 (UBL) / 开关信号输入(S1/S2)

- 010 DN (设备编号) 140
  - 床底灯按键 1: H28 (ID1)
  - 床底灯按键 2: E28 (ID5)
  - S1 启用/禁用按键 1: E22 + E27 (ID5)
  - S1 状态反馈: E7 (ID5)
  - S1 报警信号: E6 (ID5)
  - S2 启用/禁用按键 1: E23 + E27 (ID5)
  - S2 状态反馈: E9 (ID5)
  - S2 报警信号: E8 (ID5)

#### 外置床底灯 (UBL) / 开关信号输入(S1/S2)

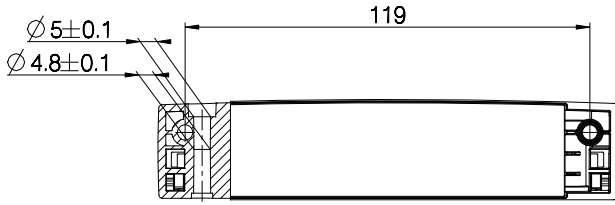
- 020 DN (设备编号) 141
  - 床底灯按键 1: H28 (ID1)
  - 床底灯按键 2: E28 (ID5)
  - S1 启用/禁用按键 1: 禁用
  - S1 状态反馈: 禁用
  - S1 报警信号: 禁用
  - S2 启用/禁用按键 1: 禁用
  - S2 状态反馈: 禁用
  - S2 报警信号: 禁用

若需在病床左右两侧各安装1个床底灯, 必须为两个MJB5 Plus设备分配不同的设备编号(DN)。若编号相同, 则无法通过SDT2对MJB5 Plus进行独立配置。订购型号: 506-010和506-020。

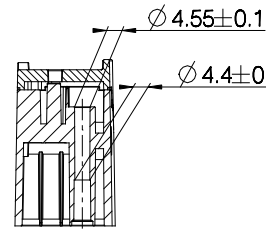
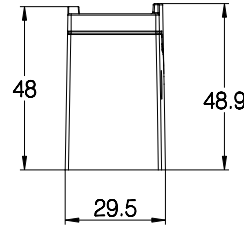
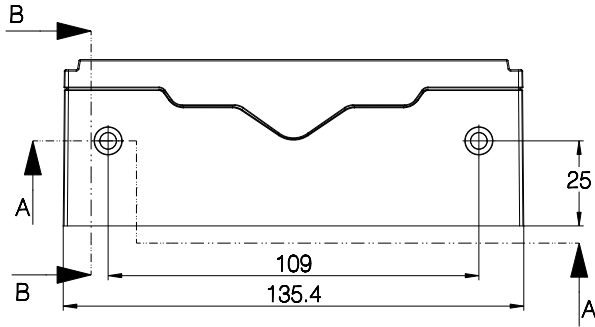
外部开关信号输入(S1/S2)出厂时默认处于禁用状态。

# 尺寸

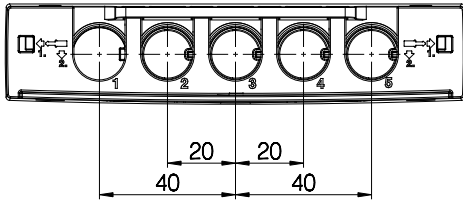
产品编号: 0835101



剖面图 A-A



剖面图 B-B



## 电缆及配件概览

订购代号	说明	MJB5 Plus版本					
		000	502	504	505	506	509
		端口扩展器	开关电源	网关	内置床底灯	外置床底灯	AOC
0821147	MJB5 Plus锁紧机构	X	X	X	X	X	X
1015W1010-A	安装支架专用螺丝	X	X	X	X	X	X
SA0002645	特殊螺丝类型WN1423 K60x16	X	X	X	X	X	X
0821008	伪插头, RAL 7035浅灰色, IPX6防水等级	X	X	X	X	X	X
0821120	伪插头, RAL 7035浅灰色, IPX6 Washable DURA™(耐清洗消毒)	X	X	X	X	X	X
0834000	USB电缆, 长1000 mm (USB电缆未经医疗批准)		X				
0964399	模块化插头电缆, 开放式端接, 长1500 mm				X	X	
0964461-xxxx	模块化插头对插头, 6芯延长线	X	X	X	X	X	X
0964140-1375	网关连接线, 长xxxx mm, 模块化插头, 开放式端接			X			
0964135	床底灯专用电缆, 长2500mm					X	
0965347	模块化线缆, 10芯开放式端接						X

---

#### 使用条款

力纳克致力于为用户提供最准确、最及时的产品信息。但是，用户须自行确定力纳克产品在特定条件下的适用性。由于产品不断改进，力纳克产品可能出现频繁修改和变动。力纳克保留修改、升级和变动的权利，恕不另行通知。故此，力纳克无法保证上述产品所印信息始终正确并与产品现行状态保持一致。

力纳克尽最大努力完成订单。然而，由于上述提及的原因，力纳克无法保证可随时提供任何特定的产品。对于在其网站、产品目录上展示或由力纳克、力纳克子公司或力纳克关联公司编写和制作的其它书面材料中列出的任何产品，力纳克保留停止销售的权利。所有销售活动均需遵守力纳克网站提供的《销售与交付标准条款》。力纳克及力纳克标志均为力纳克公司的注册商标。保留所有权利。